

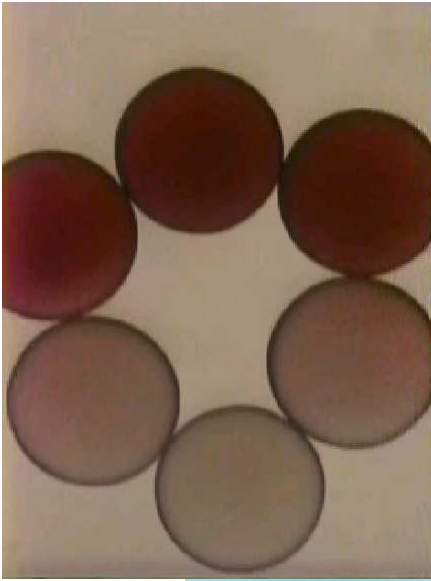
2010 

1月の

金沢大学サテライト・プラザ ミニ講演

企画:金沢大学地域連携推進センター

# 化学反応のリズムと生物の機能



化学反応の中には、時間の経過とともに反応物や生成物の量が増加し、その後減少し、再び増加するという具合に、いわばリズムを刻む化学反応が知られています。このようなリズムを刻む化学反応は決して稀なものではなく、実は私たちの体を構成する細胞の中に数多く含まれています。

このミニ講演では、化学反応が示すリズムを実際に目の前でお見せし、そのようなリズムが遺伝子の発現や脳の働きや細胞の運動などに深く関わっていることを分かりやすく解説します。

にしやま のぶあき

西山 宣昭

金沢大学 大学教育開発・支援センター教授

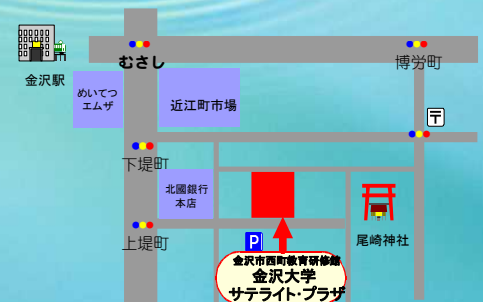
講師

日時

平成22年 1月24日(日)午後2時~3時30分

会場

金沢大学サテライト・プラザ  
金沢市西町教育研修館内(西町三番丁16番地)



駐車場が大変混雑しますので、なるべく公共の交通機関をご利用ください。


お問い合わせ

金沢大学サテライト・プラザ

〒920-0913 金沢市西町三番丁16番地 TEL076-232-5343 FAX 076-232-5383

開設日時:平日 11:00~19:00 土・日・祝日 10:00~18:00

休館日:毎週火曜日、夏季一斉休業日、H22年12月28日~H23年1月4日

E-mail [satellite@spacelan.ne.jp](mailto:satellite@spacelan.ne.jp) URL <http://www.kanazawa-u.ac.jp/>ケータイはこちらから 

入場無料

事前の申込は必要ありません